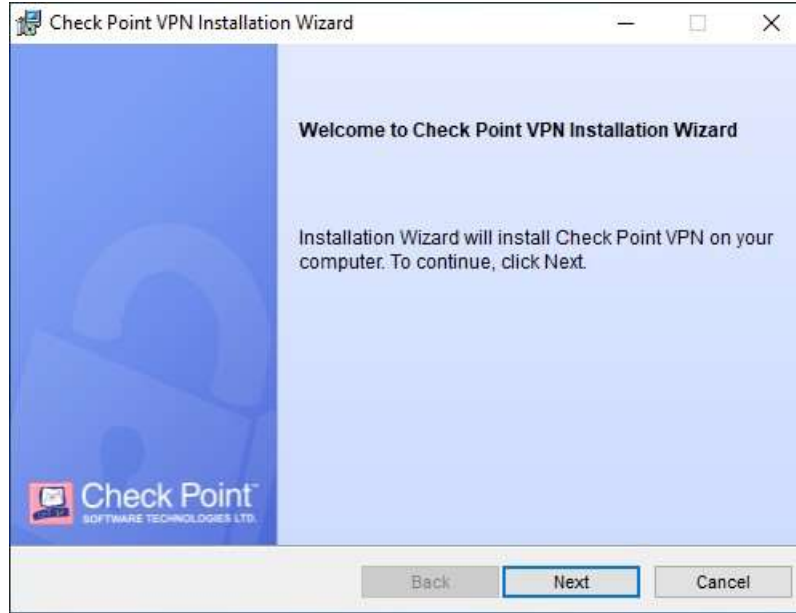


İzmir Ekonomi Üniversitesi kaynaklarına kampüs dışından erişebilmek için aşağıdaki **VPN** adımlarının yapılması gerekmektedir.

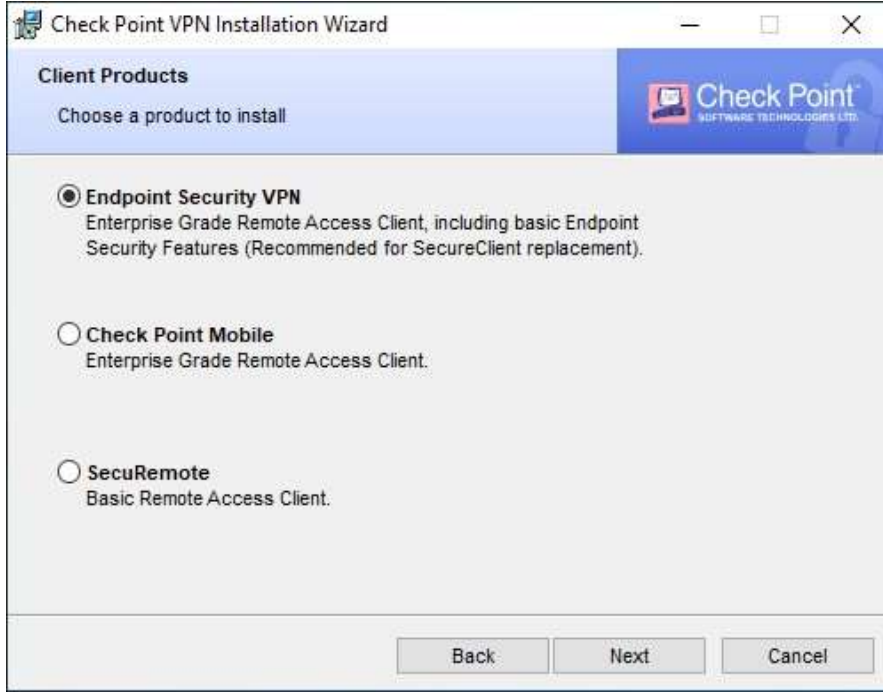
## 1. Windows işletim sistemli bilgisayarlardan VPN bağlantısı yapılması:

- VPN bağlantısı yapmak için **Endpoint Remote Access VPN** uygulamasına ihtiyacımız olacaktır. Uygulamayı indirmek için [tıklayın](#).
- İndirdiğiniz kurulum dosyasını çalıştırın ardından ilerlemek için **“Next”** tıklayın.

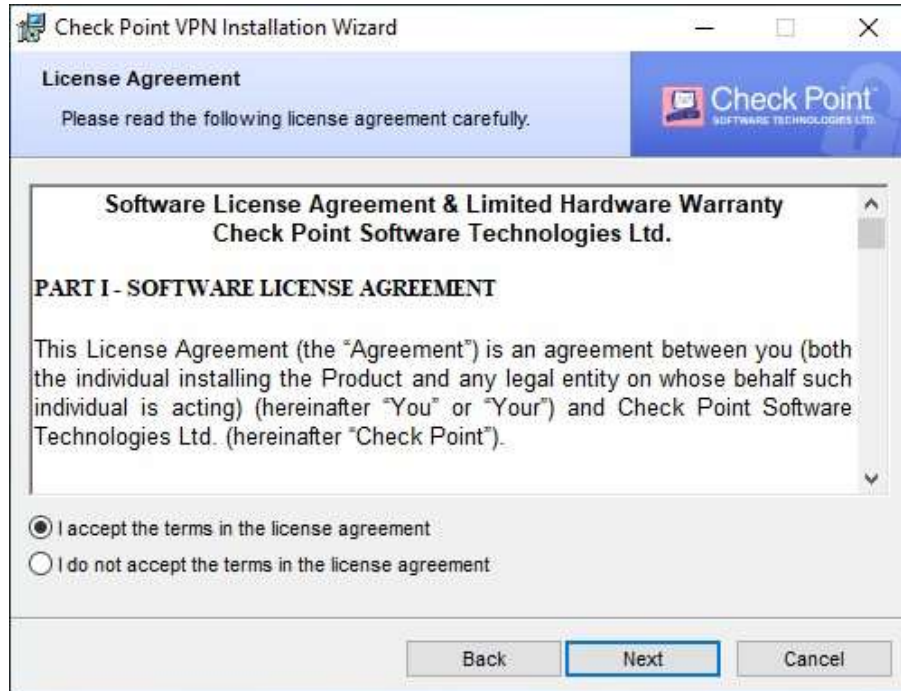


## KAMPÜS DIŐINDAN VPN ERİŐİM KILAVUZU

- Devam etmek için **“Endpoint Security VPN”** seęip **“Next”** tıklayın.

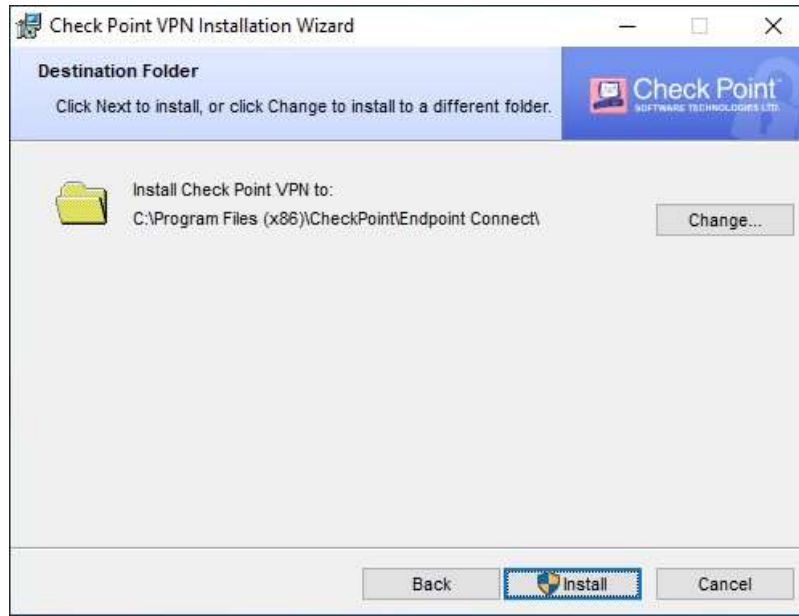


- **“I accept the terms in the license agreement”** seęip **“Next”** tıklayın.

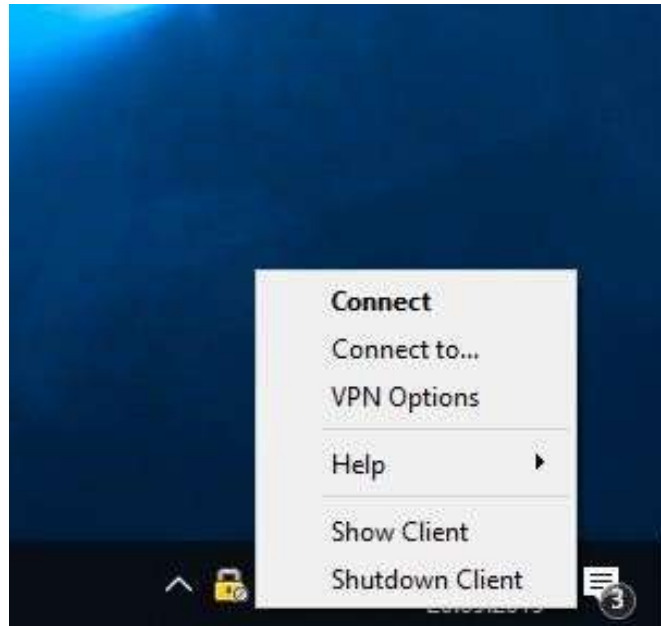


## KAMPÜS DIŐINDAN VPN ERİŐİM KILAVUZU

- “**Install**” tıklayıp kurulumu baŐlatın.

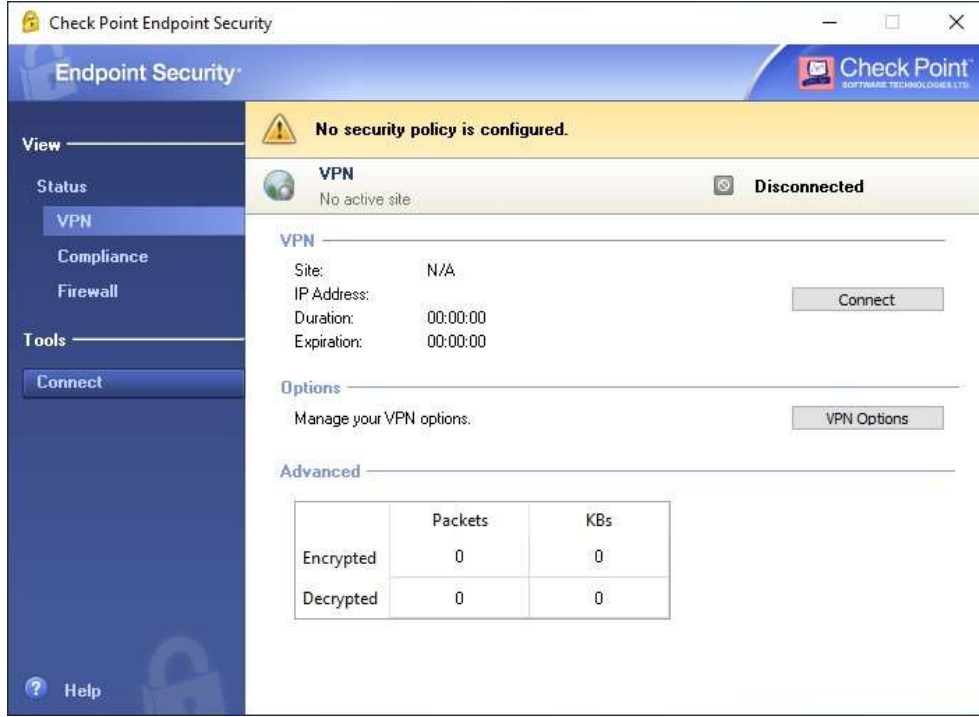


- Kurulum tamamlandıktan sonra “**Finish**” tıklayıp kurulumdan çıkin.
- Uygulama simgesinin üzerine sađ tıklayıp “**Show Client**” tıklayın.

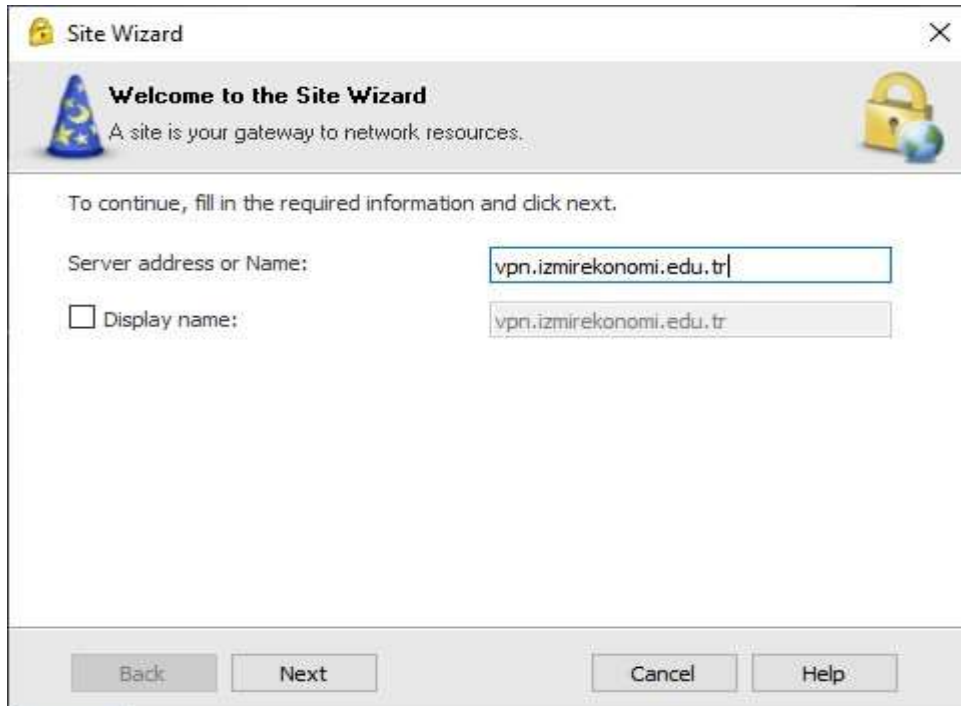


# KAMPÜS DIŐINDAN VPN ERİŐİM KILAVUZU

- Uygulamada “VPN” sekmesini açıp “Connect” tıklayın.



- VPN ayarlarına başlamak için açılan pencerede “Next” tıklayın.
- Server address or Name alanına “vpn.izmirekonomi.edu.tr” yazıp “Next” tıklayın.

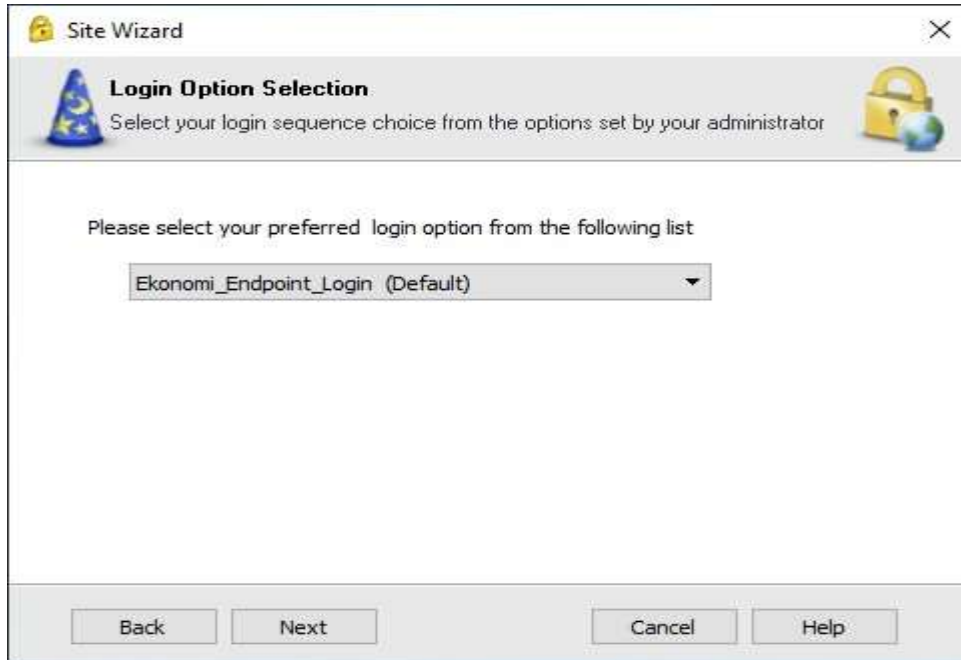


## KAMPÜS DIŐINDAN VPN ERİŐİM KILAVUZU

- Devam etmek için “**Trust and Continue**” tıklayın.

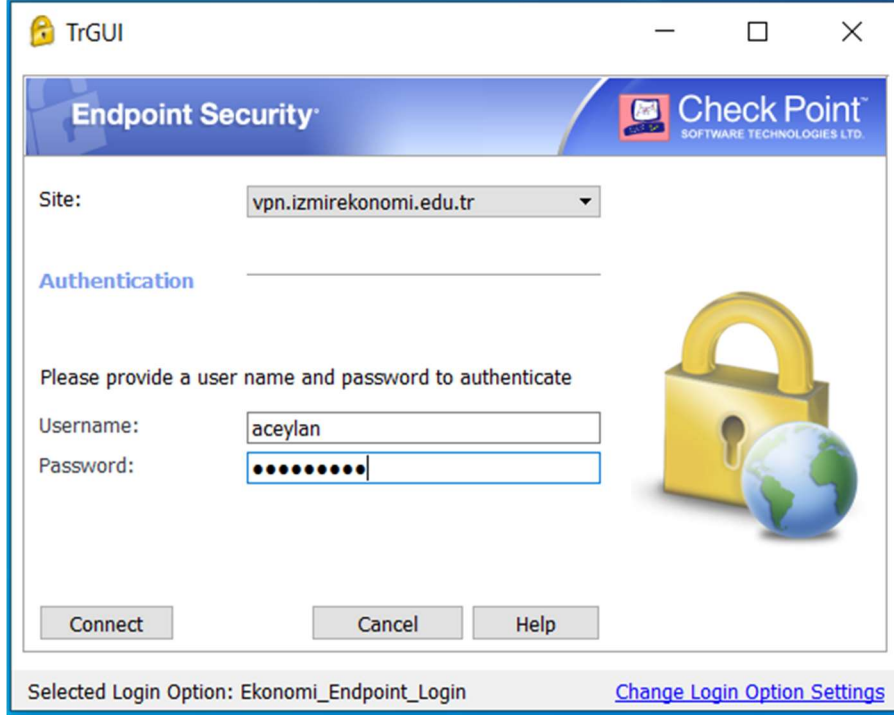


- Giriő seçeneklerinden “**Ekonomi\_Endpoint\_Login**” seçip “**Next**” tıklayın.



## KAMPÜS DIŐINDAN VPN ERİŐİM KILAVUZU

- Kurulum tamamlandıktan sonra “**Finish**” tıklayıp kurulumdan çıkın.
- VPN bağlanmak için “**Connect**” tıklayın.
- User name alanına “**Ekoid**” Password alanına “**Őifrenizi**” girip “**Connect**” tıklayın.



Endpoint Security

Check Point  
SOFTWARE TECHNOLOGIES LTD.

Site: vpn.izmirekonomi.edu.tr

**Authentication**

Please provide a user name and password to authenticate

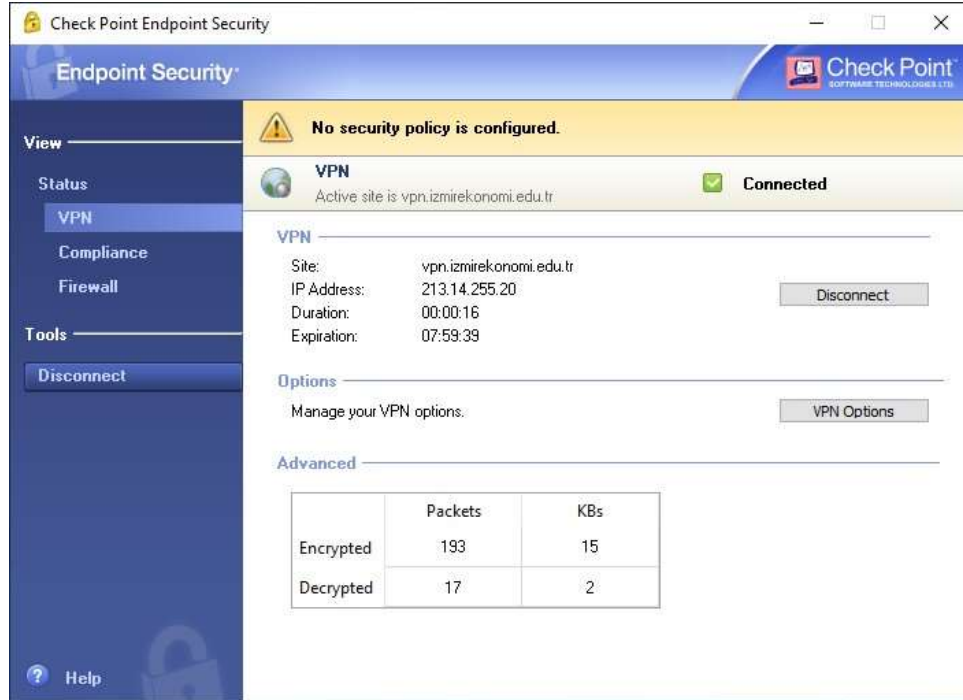
Username: aceylan

Password: ●●●●●●●●

Connect Cancel Help

Selected Login Option: Ekonomi\_Endpoint\_Login [Change Login Option Settings](#)

- VPN Statüsü “**Connected**” ise vpn bağlantınız başarılı bir şekilde olmuŐtur.



Check Point Endpoint Security

Endpoint Security

Check Point  
SOFTWARE TECHNOLOGIES LTD.

**No security policy is configured.**

**VPN** ✔ **Connected**

Active site is vpn.izmirekonomi.edu.tr

VPN

Site: vpn.izmirekonomi.edu.tr

IP Address: 213.14.255.20 Disconnect

Duration: 00:00:16

Expiration: 07:59:39

**Options**

Manage your VPN options. VPN Options

**Advanced**

	Packets	KBs
Encrypted	193	15
Decrypted	17	2

Help